

www.lux.pt

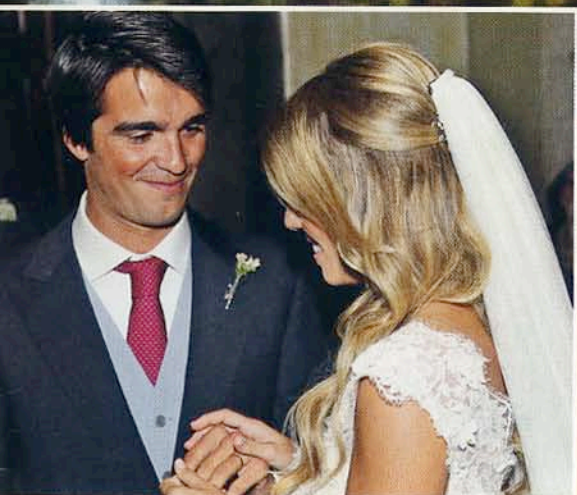
# LUX

653 . semanal . 5 de novembro de 2012 . €1,40 (Cont.)



## EXCLUSIVO

### Preparativos em casa, cerimónia na igreja e copo-d'água



## PIMPINHA JARDIM e FRANCISCO SPÍNOLA concretizam sonho

# CASAMENTO DO ANO

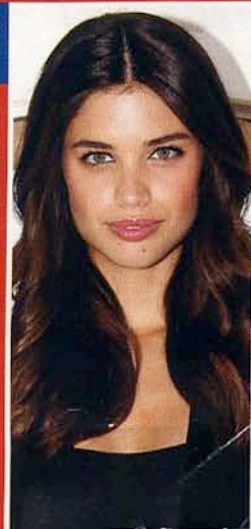


### TEMPESTADE SANDY

### PORTUGUESES EM NOVA IORQUE RELATAM MOMENTOS DE HORROR

### MICHEL COSTA DETIDO

### PJ PRENDE CHEF POR FRAUDE FISCAL A PEDIDO DE FRANÇA



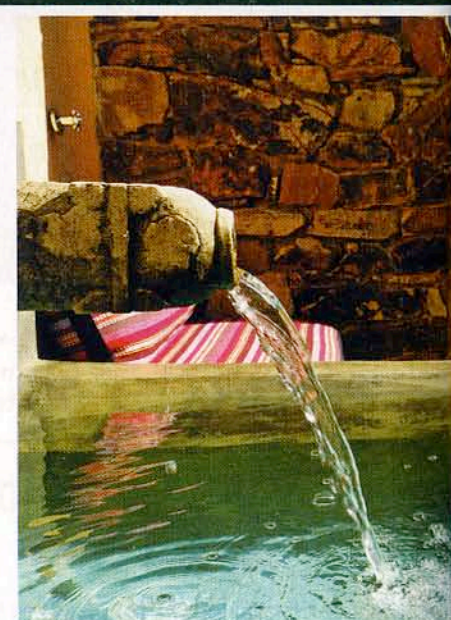




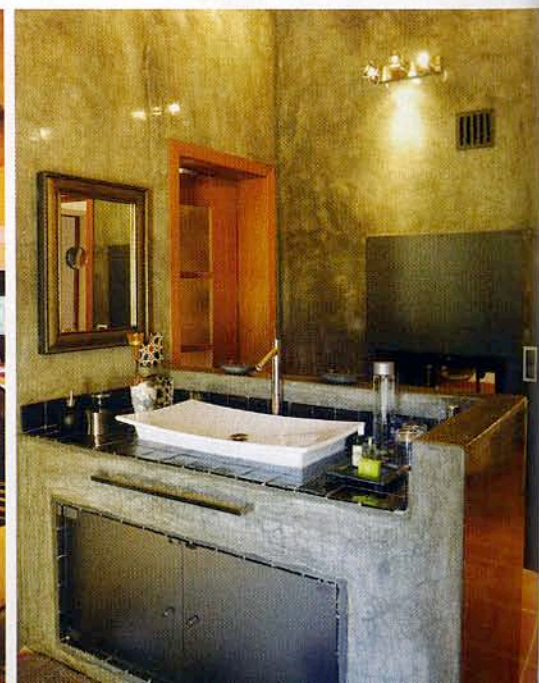
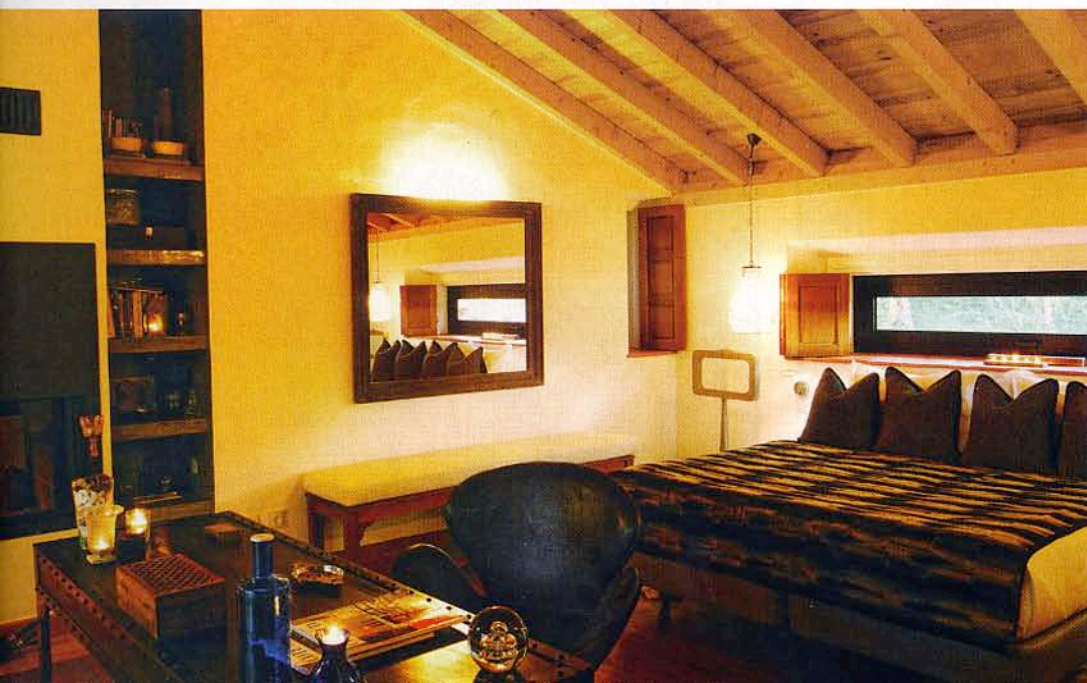
**Cerro da Borrega,  
Odemira**

---

**A magia do  
Alentejo num  
retiro com  
inspiração  
islâmica**



Com três quartos e uma suite, a casa tem 600 m<sup>2</sup>, é construída em taipa e foi projetada pelo arquiteto Henrique Schreck. Está inserida numa propriedade de oito hectares, a 16 minutos de carro da praia da Zambujeira do Mar







## guia de viagem

Situado no concelho de Odemira, um dos mais atraentes destinos turísticos de Portugal, o Cerro da Borrega é um turismo rural onde é obrigatório esquecer o stress da cidade. É uma propriedade de oito hectares que aloja uma casa de 600 m<sup>2</sup> construída em taipa e projetada pelo arquiteto Henrique Schreck. O espaço reflete uma forte influência islâmica que lhe confere uma magia de outros tempos. A 16 minutos de carro da praia da Zambujeira do Mar e a menos de 45 minutos de Vila Nova

de Milfontes, tem três quartos e uma *suite*. Na propriedade pode passear, praticar BTT – são disponibilizadas bicicletas de montanha – ou fazer a sua corrida numa pista de *jogging*. Nos dias mais quentes, pode relaxar e refrescar-se num duche exterior, rodeado pela Natureza, ou dar um mergulho na barragem. A casa tem aquecimento central e todos os quartos e *suites* oferecem vista para o jardim e incluem *édredons* de penas de ganso e uma casa de banho privada com dois chuveiros. Alguns apresentam um

teto curvo em tijolo ou portas que se abrem para um pátio. O espaçoso salão dispõe de lareira e sofás e abre para o jardim. No exterior, existem terraços cobertos com assentos. Pode ainda pedir para fazer uma massagem tailandesa ou desportiva e aceder à Internet. No verão, as praias continuam a ser um dos grandes motivos de atração. A gastronomia marca a diferença durante todo o ano. Os restaurantes da zona servem peixe fresco, bem como os tradicionais

pratos alentejanos, enchidos, queijos e a famosa aguardente de medronho.

**Preços:** Quarto duplo desde €100 e *suite* desde €115.

**Como ir:** Se estiver no norte, faça a A2 seguindo pela saída 9 em direção a IP8/Sines/N259/Grândola. Ao convergir com o IC33, saia em direção a M554/S. Francisco da Serra/Santiago do Cacém/N120. O Cerro da Borrega fica no km 120. Se estiver no Algarve, apanhe a A22 e siga até à N120.

**Informações:** Tel. 966 043 306 [www.cerrodaborrega.com](http://www.cerrodaborrega.com)